

## Attuatori lineari Serie ILA

### 6.5 CODICE DI ORDINAZIONE

|  |    |   |         |      |    |    |     |  |
|--|----|---|---------|------|----|----|-----|--|
| ILA  | 25 | A | Tr 30x6 | C400 | TS | SP | FC  |  |
| 1  | 2  | 3 | 4       | 5    | 6  | 7  | 8.A |  |
| riduttore ...  |    |   |         |      |    |    |     |  |
| 9  |    |   |         |      |    |    |     |  |
| Motore C.A. 3-fase 1.5 kW 4 poli 230/400 V 50 Hz IP 55 Isol. F |    |   |         |      |    |    |     |  |
| 10   |    |   |         |      |    |    |     |  |

|  |                  |
|--|------------------|
| 1 Serie dell'attuatore lineare<br>ILA  |                  |
| 2 Grandezza dell'attuatore lineare<br>15, 25, 50, 100, 150, 200  | pag. 186 ... 189 |
| 3 Tipologia della vite dell'azionamento lineare<br>A - vite trapezia<br>B - vite a sfere   | pag. 186 ... 189 |
| 4 Vite dell'azionamento lineare  | pag. 186 ... 189 |
| 5 Codice corsa   |                  |
| 6 Attacco anteriore<br>TS - testa a snodo<br>TF - terminale forato   | pag. 190 ... 193 |
| 7 Attacco posteriore<br>(senza codice) - perni<br>SP - piedini di supporto   | pag. 190 ... 193 |
| 8 FineCorsa<br>FCP - FineCorsa di Prossimità induttivi   | pag. 194         |
| 9 Dati del riduttore dell'azionamento di comando   |                  |
| 10 Dati del motore   |                  |
| 11 Altre specifiche<br>esempio: tubo di spinta in acciaio inossidabile AISI 304<br>esempio: lubrificazione per basse temperature |                  |
| 12 Scheda MODULO DATI PER SELEZIONE compilata  | pag. 197         |
| 13 Schizzo dell'applicazione   |                  |

APPLICAZIONE: \_\_\_\_\_

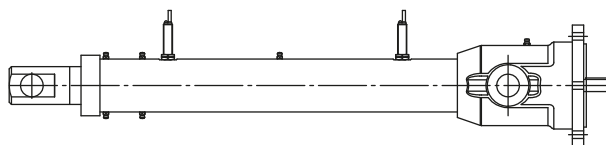
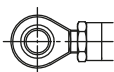
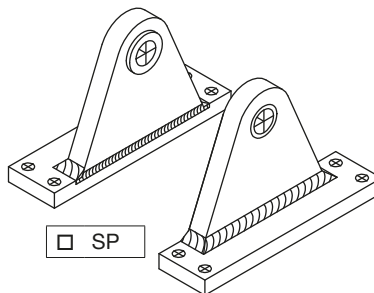
CORSA NECESSARIA: \_\_\_\_\_ mm

VELOCITA' LINEARE NECESSARIA: \_\_\_\_\_ mm/s    \_\_\_\_\_ mm/min    \_\_\_\_\_ m/min    TEMPO PER COMPIERE UNA CORSA: \_\_\_\_\_ s

CARICO **STATICO**:    IN TIRO: \_\_\_\_\_ N    IN SPINTA: \_\_\_\_\_ N    a CORSA \_\_\_\_\_ mmCARICO **DINAMICO**:    IN TIRO: \_\_\_\_\_ N    IN SPINTA: \_\_\_\_\_ N    a CORSA \_\_\_\_\_ mmATTUATORE     SOGGETTO A VIBRAZIONI     NON SOGGETTO A VIBRAZIONI

FUNZIONAMENTO:    \_\_\_\_\_ cicli / ora    \_\_\_\_\_ ore di funzionamento / giorno    Note: \_\_\_\_\_

DURATA NECESSARIA:    \_\_\_\_\_ cicli    \_\_\_\_\_ ore di orologio    \_\_\_\_\_ giorni di calendario    Note: \_\_\_\_\_

AMBIENTE:    TEMPERATURA \_\_\_\_\_ °C     POLVERE    UMIDITA' \_\_\_\_\_ %    AGENTE AGGRESSIVO \_\_\_\_\_ Attuatori a vite trapezia **Serie ILA . A**     Attuatori con vite a sfere **Serie ILA . B**Grandezza:     15     25     50     100     150     200 Vite trapezia a 1 principio Vite a sfere con passo STANDARD Vite trapezia a 2 principio Vite a sfere con passo LUNGO TF TS SP

AZIONAMENTO DI COMANDO \_\_\_\_\_

MOTORE ELETTRICO \_\_\_\_\_

 ANTIROTAZIONE AR     MADREVITE DI SICUREZZA MS SOFFIETTO     TUBO DI SPINTA INOX     TUBO ESTERNO INOX

ALTRO: \_\_\_\_\_